

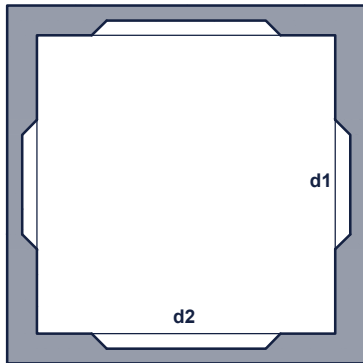


**TOEZICHTPUT/ OPZETSTUK/ DEKSEL**  
**CHAMBRE DE VISITE/ REHAUSSE / COUVERCLE**  
TP\_60/72 IE

**bovenaanzicht**  
*vue de dessus*

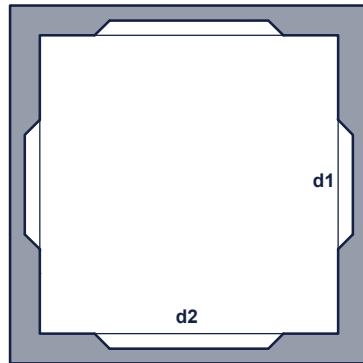
Toezichtput  
*Chambre de visite*

Kg/St: **225**  
St/Pal: **4**



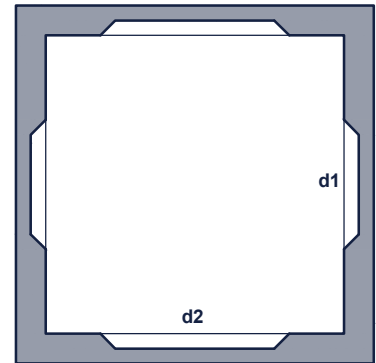
Toezichtput  
*Chambre de visite*

Kg/St: **143**  
St/Pal: **6**

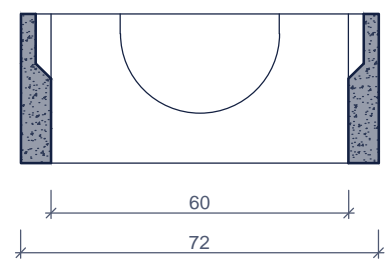
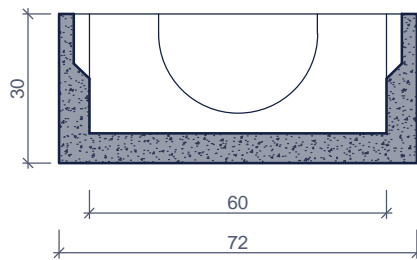
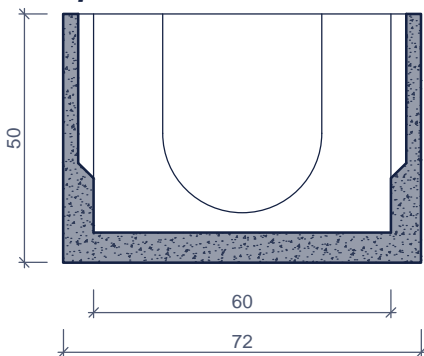


Opzetsuk  
*Rehausse*

Kg/St: **110**  
St/Pal: **6**

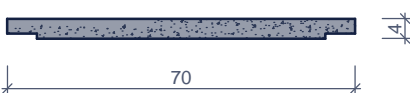


**doorsnede**  
*coupe*



Couvercle  
Deksel

Kg/St: **41**



Couvercle Renforcé  
Versterkt Deksel

Kg/St: **109**



Kenmerken	TP_60/72 IE	Caractéristiques	Principe
in - / uitlaat d1	Ø 32cm	entrée / sortie	<p>Plaatsingsvoorschriften op aanvraag Prescriptions de pose sur demande</p>
in - / uitlaat d2	Ø 20cm	tuyau d'attente - aspiration	
hijsslussen	2 (toezichtput / chambre de visite)	points d' ancrage	
buitenafmetingen	72 X 72 X 50	dimensions extérieures	
verkeersbelastingsklasse	A15 (NBN EN 124)	classe de charge de traffic	
omgevingsklasse	EE3 (NBN B 15-001)	classe d'environnement	
milieuklasse	XC4, XF1 (NBN EN 206-1)	classe d' exposition	
druksterkteklasse	C35/45	classe de résistance	

afmetingen in cm - wijzigingen voorbehouden  
dimensions en cm - sous réserve de modifications