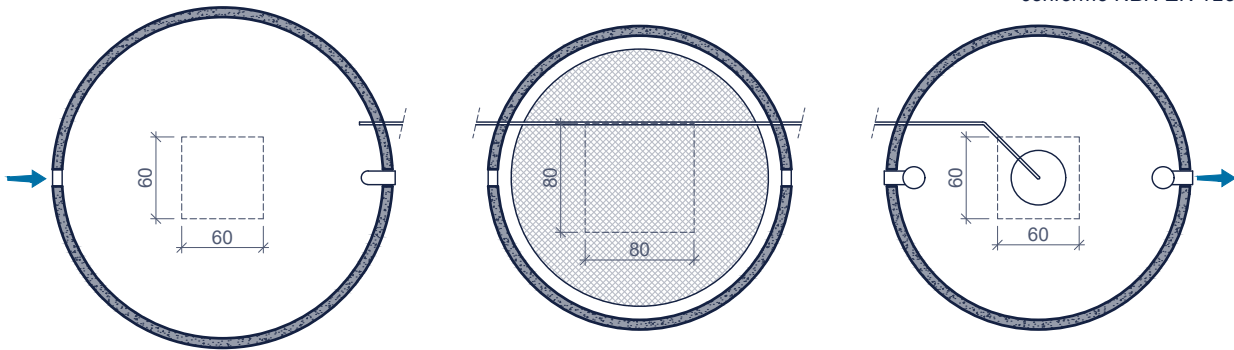


**IBA / MICROSTATION**  
**BIOPUR® 35 W01**  
agrément SPW n° 2020/01/003/A

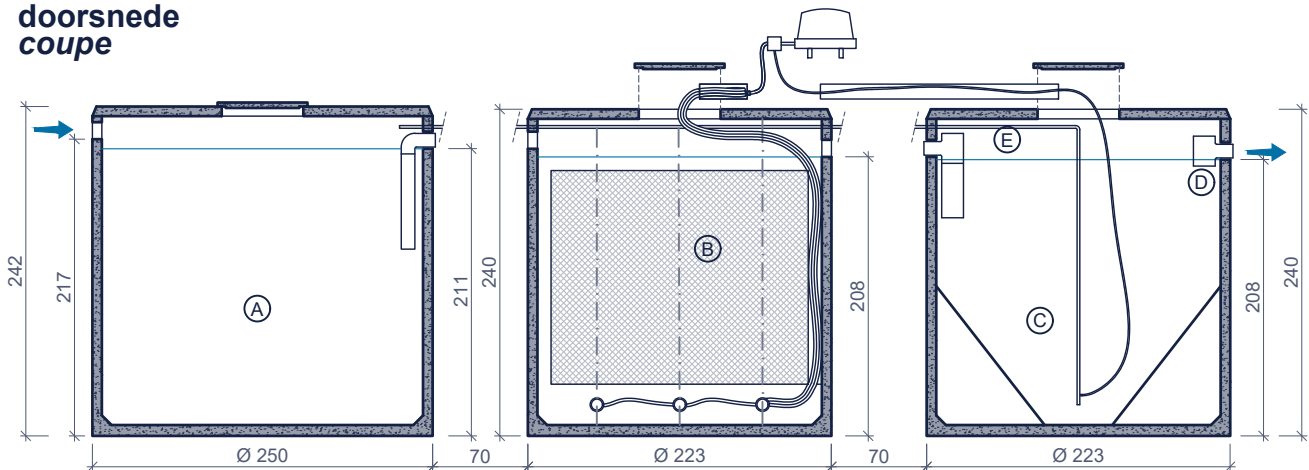
Toepassing:  
micro station voor individuele waterzuivering en kleinschalige waterzuivering  
voor de zuivering van huishoudelijk afvalwater van woning, kantoor, restaurant, ...  
conform NBN EN 12566-3 CE

Application:  
micro-station d'épuration individuelle et épuration d'eau  
pour l'épuration des eaux usées domestiques des maisons, bureaux, restaurants, ...  
conforme NBN EN 12566-3 CE

**bovenaanzicht**  
*vue de dessus*



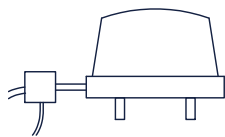
**doorsnede**  
*coupe*



Inclusief:  
Inclus:

Surpresseur met airlift  
+ 20m flexibele leiding  
Surpresseur + module airlift  
+ 20m tuyau flexible

Surpresseur in een verlucht lokaal  
naar keuze te plaatsen  
Surpresseur à installer  
dans un local ventilé au choix



- (A) voorbezinkingsput ontvetter 8.600L  
décanteur dégraisseur prédigesteur 8.600L
- (B) reactor  
réacteur
- (C) nabezinkput met conus  
postdécanteur avec cône
- (D) ingebouwde bemonsteringsvak  
chambre de prélèvement incorporée
- (E) recirculatie airlift  
recirculation airlift

Toebehoren in optie:  
Accessoires en option:

Filter na het station  
Filtre après la station

ophogingen  
Rehausses

Reukafsnijder  
Coupe odeurs

Toezichtput  
Chambre de visite

2x 20m tuyau d'air flexible d'extension  
2x 20m verlengingflexibele luchtleiding

Kenmerken	BIOPUR 35 W01	Caractéristiques	Principe
inwonersequivalent	≤ 35	équivalent-habitant	<p>geen septische put te plaatsen voor de waterzuivering pas poste fosse septique pour l'épuration d'eau</p> <p>Plaatsingsvoorschriften op aanvraag Prescriptions de pose sur demande</p>
in- / uitlaat	DN 125	entrée / sortie	
gewicht	5.100 + 4.600 + 4.400kg	pois	
hijslussen	3+3+3	points d' ancrage	
buitenafmetingen	2x Ø223 & Ø250cm H 240cm	dimensions extérieures	
plaatsingsdiepte Dmax	320cm	profondeur de pose Dmax	
verkeersbelastingklasse	A15 (NBN EN 124)	classe de charge de trafic	
omgevingsklasse	EE3+EA2 (NBN B 15-001)	classe d'environnement	
milieuklasse	XC4, XF1+XA2 (NBN EN 206-1)	classe d' exposition	
druksterkteklasse	C35/45	classe de résistance	

afmetingen in cm - wijzigingen voorbehouden  
dimensions en cm - sous réserve de modifications